

¿Qué coche puede avanzar?



Marca la opción correcta:

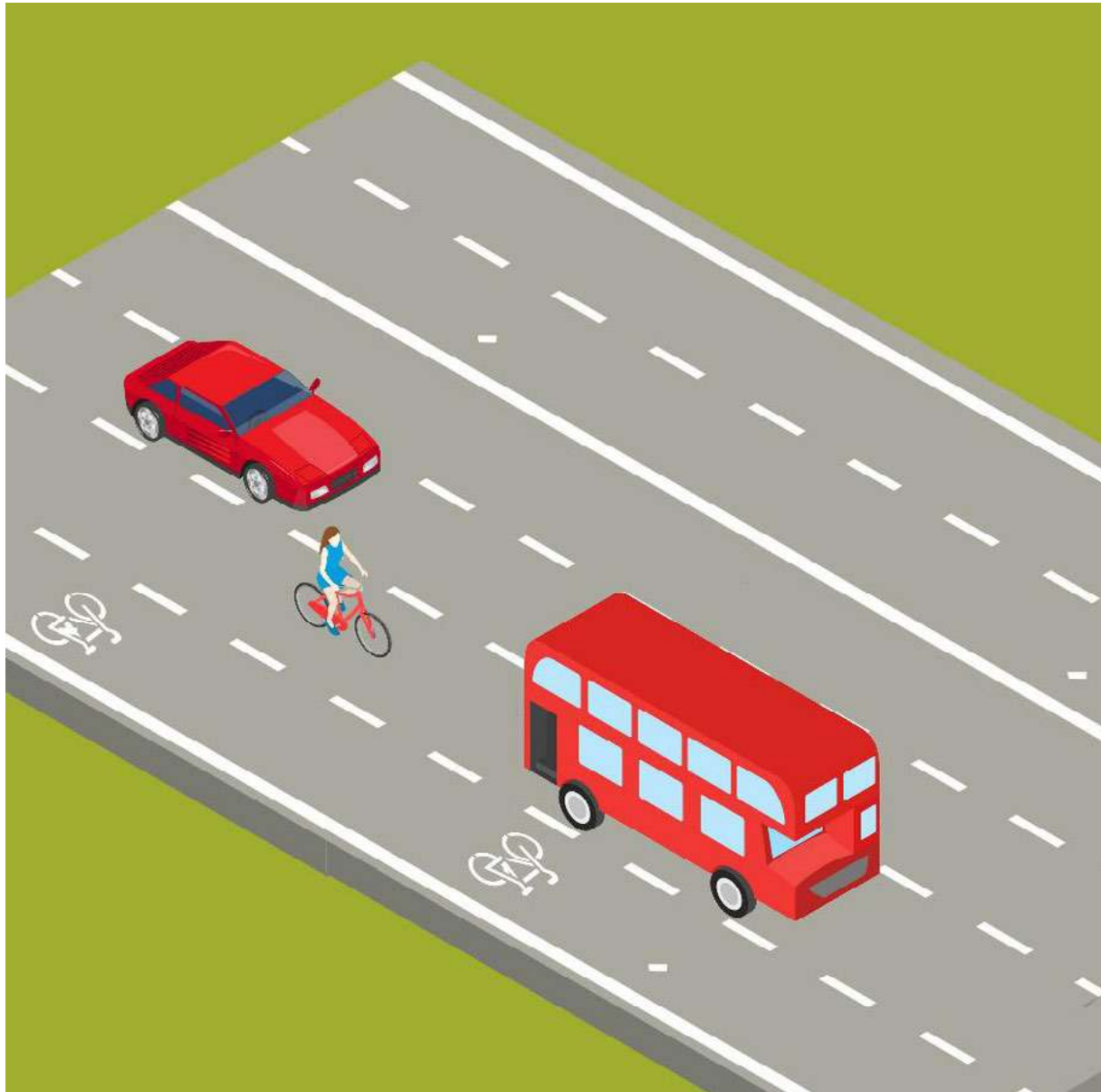
- a.** Las personas pueden cruzar sin problema porque están ante un paso de peatones.
- b.** Las personas no pueden cruzar porque el coche que se acerca tiene prioridad.
- c.** Las personas, antes de cruzar por el paso de peatones, deberán mirar a ambos lados y asegurarse de que el coche se va a detener.



¿Hacia qué lado girará el coche?



¿Quién tiene prioridad para utilizar estos asientos?

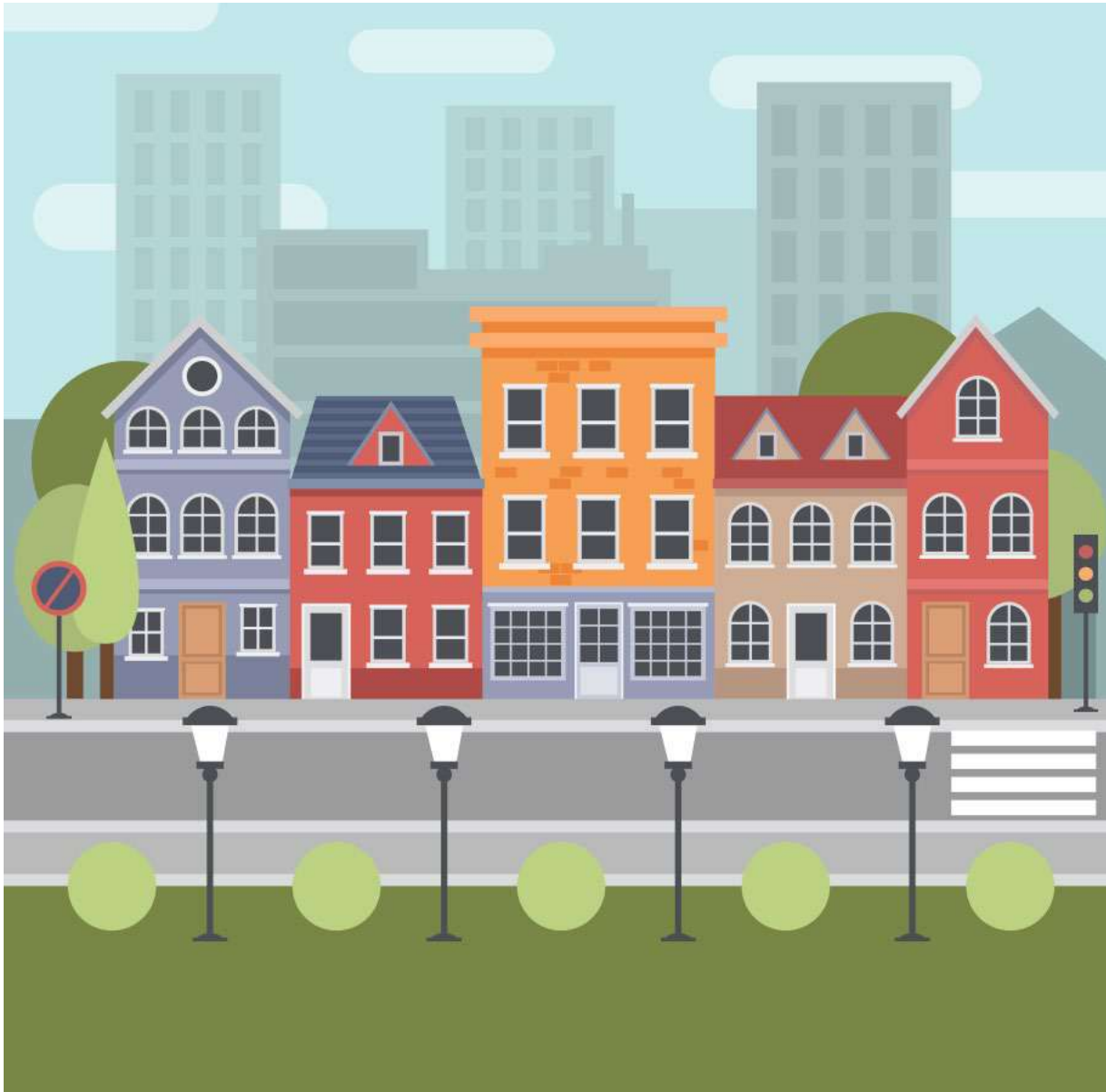


Hay un medio de transporte que está circulando por la vía incorrecta. ¿Cuál es? ¿Por dónde circularía de manera más segura?



¿Qué significa la señal?

- a.** Prohibido el paso a niños y niñas.
- b.** Los niños y niñas deben ir corriendo a la escuela.
- c.** Peligro, paso de escolares.



Señala con números los siguientes elementos:

1. Calzada
2. Bordillo
3. Acera
4. Paso de peatones
5. Semáforo
6. Señal de tráfico

Une cada semáforo con el significado que corresponda:



1. Atención

2. Para

3. Sigue



¿Qué significa la señal?

Marca la respuesta correcta:

1. Prohibido el paso a vehículos – zona peatonal.
2. Prohibido circular a más velocidad de 20 km/hora (es zona residencial, posibles peatones en la calle).
3. Prohibido circular a más velocidad de 20 km/hora (prohibido a las personas jugar en la calle).



El coche azul está buscando dónde aparcar. Ayúdale a encontrar un sitio.