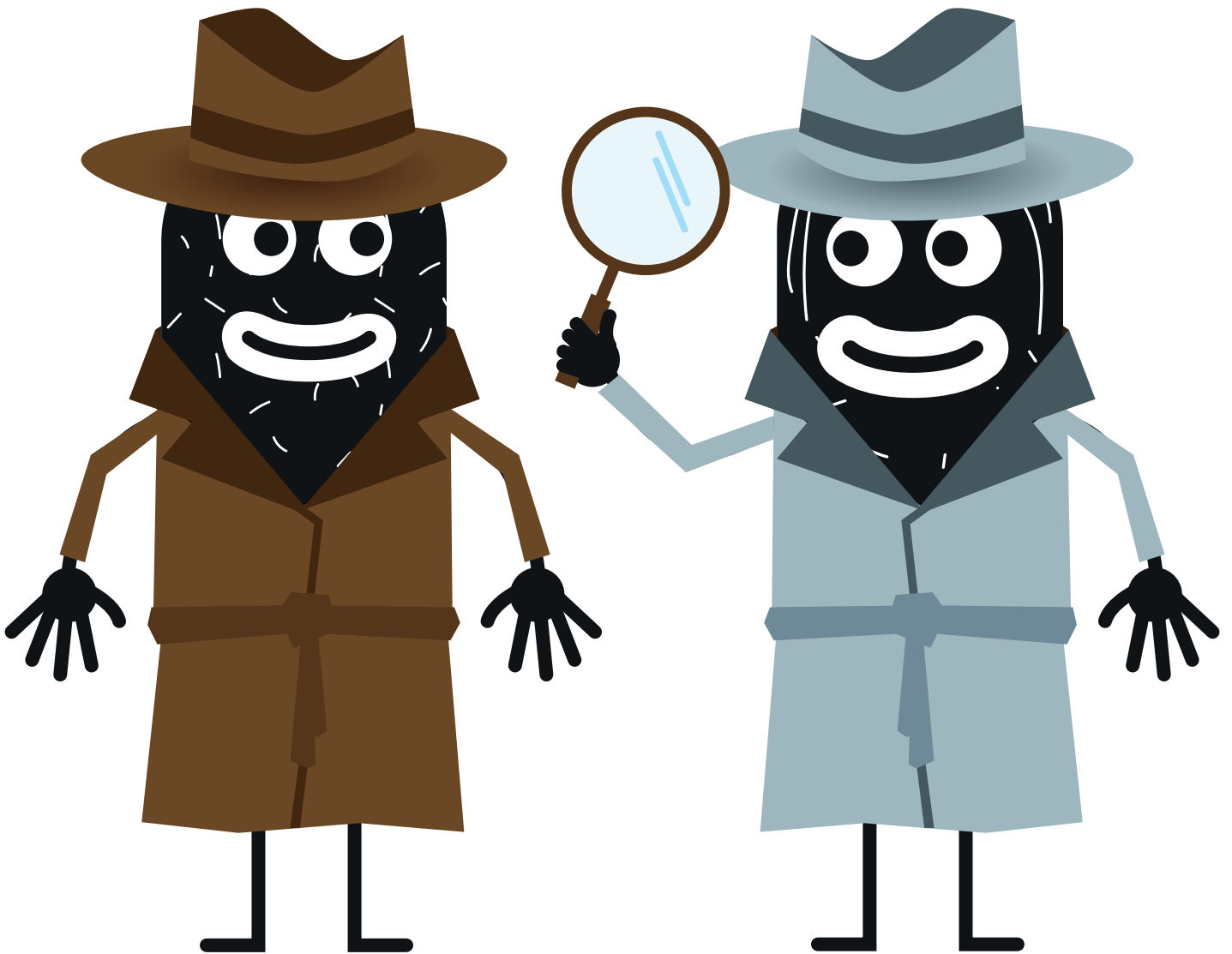


Cuaderno de campo



Salida _____

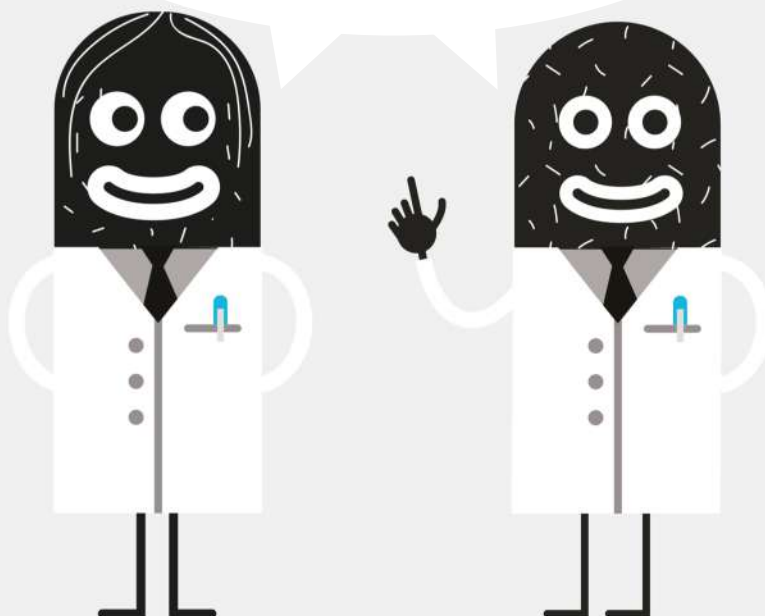
Fecha _____

Nombre y apellidos _____

Curso _____

PRUEBA 1: ¿QUIÉN VIVE AHÍ?

La primera prueba consiste en descubrir qué animales y plantas viven aquí. Vais a necesitar utilizar todos vuestros sentidos para descubrir a los animales, muchos son tímidos o se asustan. Si no los vemos, podemos encontrar nidos, huellas, madrigueras, piñas comidas... o incluso sus cacas... A veces sabemos que están porque los oímos. Así que... prestad mucha atención y buscad en silencio...



PRUEBA 1: ¿QUIÉN VIVE AHÍ?

FICHA DE OBSERVACIÓN DE ANIMALES

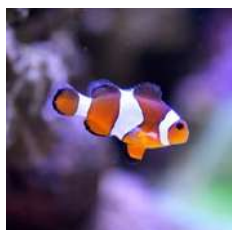
¿SABÉIS CÓMO SE LLAMA?

¿QUÉ TIPO DE ANIMAL ES?

VERTEBRADO



Mamífero



Pez



Reptil



Ave



Anfibio

INVERTEBRADO



Moluscos



Anélidos



Artrópodos

¿QUÉ TIPO DE REPRODUCCIÓN TIENE?



Vivíparo



Ovíparo

PRUEBA 1: ¿QUIÉN VIVE AHÍ?

FICHA DE OBSERVACIÓN DE ANIMALES

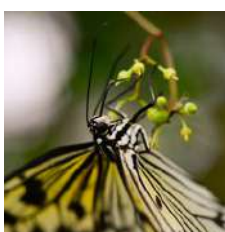
¿CÓMO ES SU CUERPO?



Pico



Mandíbula
con dientes



Otros



Patas

Cantidad:



Alas

Cantidad:



Cola



Aletas

Cantidad:



Cuerpo con
plumas



Cuerpo con
pelos



Cuerpo con
escamas



Cuerpo
desnudo

¿QUÉ COME?



Herbívoro



Carnívoro



Omnívoro

¿CUÁNTOS HABÉIS VISTO?

PRUEBA 1: ¿QUIÉN VIVE AHÍ?

FICHA DE OBSERVACIÓN DE ANIMALES

¿DÓNDE LO OBSERVASTEIS?



En el suelo



Volando
en el cielo



Nadando
en el agua



En su nido/
Madriguera



Otros
lugares

DIBUJAD AL ANIMAL Y ALGÚN RASTRO QUE INDIQUE SU PRESENCIA (HUELLA, RASTRO, ETC.)

PRUEBA 1: ¿QUIÉN VIVE AHÍ?

FICHA DE OBSERVACIÓN DE PLANTAS

¿SABÉIS CÓMO SE LLAMA?

¿QUÉ TIPO DE PLANTA ES?



Árbol



Arbusto



Planta
herbácea

¿QUÉ TIPO DE PLANTA ES?



Hoja



Tronco



Tallo



Flor



Fruto

DIBUJADLA Y SEÑALAD SUS PARTES

¿CUÁNTAS HABÉIS VISTO?

PRUEBA 2: NECESIDADES DE LOS SERES VIVOS

Para superar esta segunda prueba debéis averiguar qué necesitan los seres vivos y las personas para vivir. Cada equipo os tendréis que transformar en uno de los siguientes seres vivos (y que asignará vuestro docente): gorrión, ardilla, pino, rosal, musgo, Bimba, Pierre, Clara.

Y rellenar la siguiente ficha:

Soy:

Necesito para vivir:

Y lo consigo de la siguiente manera:

PRUEBA 3: Dibujad el mandala que habéis creado con los elementos naturales de vuestro entorno

PRUEBA 4: ¡Habéis encontrado el mensaje de los antepasados de Bimba! Pero está en lengua xhosa. ¡Ayudad a Bimba a descifrarlo con la pista!:

***Thina singokwemvelo. Ukunyamekela imvelo
ukunyamekela mna kunye nabanye abantu***

Pista:

Somos  a la    
y a las demás .

Mensaje descifrado:

.