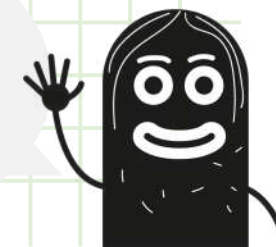
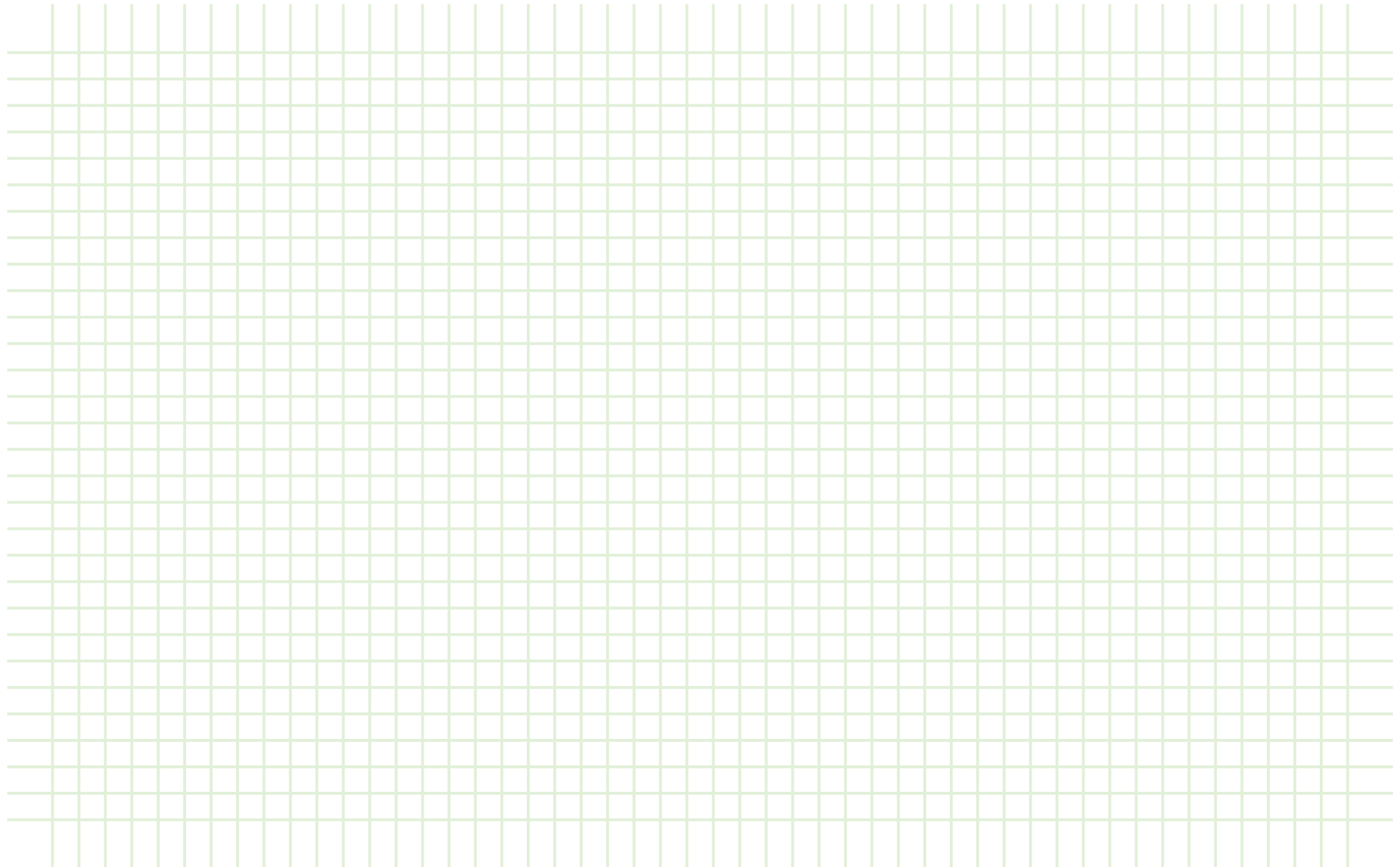
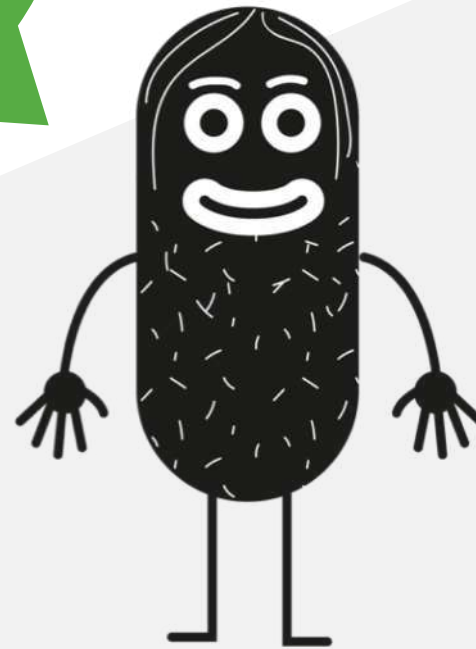


A continuación, os propongo elaborar el plano de la maqueta de la casa sostenible. Para ello, os voy a dar unas hojas cuadrículadas.





Ahora que sabemos qué es el sector primario, vamos a abordar en profundidad qué obtenemos de él y qué impactos ambientales puede generar. Recortad las tarjetas de definiciones e imágenes que encontraréis en las páginas siguientes y completad con ellas la siguiente tabla sobre el sector primario



Actividad	Acción sostenible	Acción no sostenible
Agricultura		
Ganadería		
Pesca		
Silvicultura		
Minería		

Gestión y explotación de los recursos que podemos obtener de los bosques o montes forestales. Principalmente se talan los árboles para obtener madera o celulosa de sus troncos.

Conjunto de técnicas utilizadas para cultivar la tierra. Engloba los diferentes trabajos de tratamiento del suelo y cultivo de vegetales. Se origina en la prehistoria, cuando la humanidad pasó de recolectar los campos a cultivarlos.

Explotación o extracción de los minerales que se encuentran en el suelo y subsuelo en forma de yacimientos.

Captura de peces, normalmente para alimentación. Puede realizarse en aguas continentales o marítimas.

Manejo y explotación de animales domesticables con fines de producción, para su aprovechamiento. De esta actividad podemos obtener carne, lana, otras pieles o leche.

